



АДМИНИСТРАЦИЯ ТАМБОВСКОЙ ОБЛАСТИ
УПРАВЛЕНИЕ ЗДРАВООХРАНЕНИЯ ТАМБОВСКОЙ ОБЛАСТИ

ПРИКАЗ

13.08.2015

г. Тамбов

№ 1143

Об организации оказания специализированной, в том числе высокотехнологичной, медицинской помощи

В целях повышения качества и доступности специализированной медицинской помощи и в соответствии с приказами Министерства здравоохранения Российской Федерации от 29.12.2014 №930н «Об утверждении Порядка организации оказания высокотехнологичной медицинской помощи с применением специализированной информационной системы» (в редакции от 29.05.2015), от 02.12.2014 №796н «Об утверждении положения об организации оказания специализированной, в том числе высокотехнологичной, медицинской помощи», Министерства здравоохранения и социального развития Российской Федерации от 22.11.2004 № 255 «О порядке оказания первичной медико-санитарной помощи гражданам, имеющим право на получение набора социальных услуг», Положением об управлении здравоохранения Тамбовской области, утвержденным постановлением главы администрации области от 18.09.2012 №79 (в редакции от 10.04.2014), Программой государственных гарантий бесплатного оказания населению Тамбовской области медицинской помощи, утвержденной постановлением области на соответствующий год, приказами управления здравоохранения области от 30.12.2011 №1541 «Об организации работы межрайонных центров областных государственных учреждений здравоохранения», от 10.10.2013 №1546 «Об утверждении административного регламента предоставления государственной услуги «Направление граждан в медицинские организации для оказания высокотехнологичной медицинской помощи с использованием специализированной информационной системы», от 28.04.2015 № 593 «Об организации оказания высокотехнологичной медицинской помощи с применением специализированной информационной системы» ПРИКАЗЫВАЮ:

1. Утвердить:

1.1 схему маршрутизации пациентов при оказании

специализированных, в том числе высокотехнологичных, видов медицинской помощи, не включённых в базовую программу обязательного медицинского страхования (далее - Схема маршрутизации №1), согласно приложению №1;

1.2 схему маршрутизации пациентов при оказании специализированных, в том числе высокотехнологичных, видов медицинской помощи, включённых в базовую программу обязательного медицинского страхования) (далее - Схема маршрутизации №2), согласно приложению №2.

2. Главным врачам областных государственных учреждений здравоохранения организовать работу вверенных учреждений:

2.1 по оказанию специализированных, в том числе высокотехнологичных, видов медицинской помощи, не включённых в базовую программу обязательного медицинского страхования, в соответствии с приказами Минздрава России от 29.12.2014 №930н, управления здравоохранения области от 10.10.2013 №1546, от 28.04.2015 № 593, Схемой маршрутизации №1, утвержденной приложением №1 настоящего приказа;


2.2 по оказанию специализированных, в том числе высокотехнологичным, видов медицинской помощи, включённых в базовую программу обязательного медицинского страхования, в соответствии с приказами Минздрава России от 29.12.2014 №930н, от 22.11.2004 №255, приказами управления здравоохранения области об организации оказания медицинской помощи по профилю заболевания, Схемой маршрутизации №2, утвержденной приложением №2 настоящего приказа, зонами ответственности Межрайонных центров по видам и профилям оказания медицинской помощи, утверждёнными приказом управления здравоохранения области от 30.12.2011 №1541.

3. Признать утратившим силу приказ управления здравоохранения области от 13.08.2010 №790 «Об организации оказания специализированной медицинской помощи гражданам Тамбовской области».

4. Опубликовать настоящий приказ на сайте сетевого издания «Тамбовская жизнь» (www.tamlife.ru).

5. Контроль за исполнением настоящего приказа возложить на заместителя начальника управления здравоохранения области Т.В.Вяльцеву.

Начальник управления
здравоохранения области

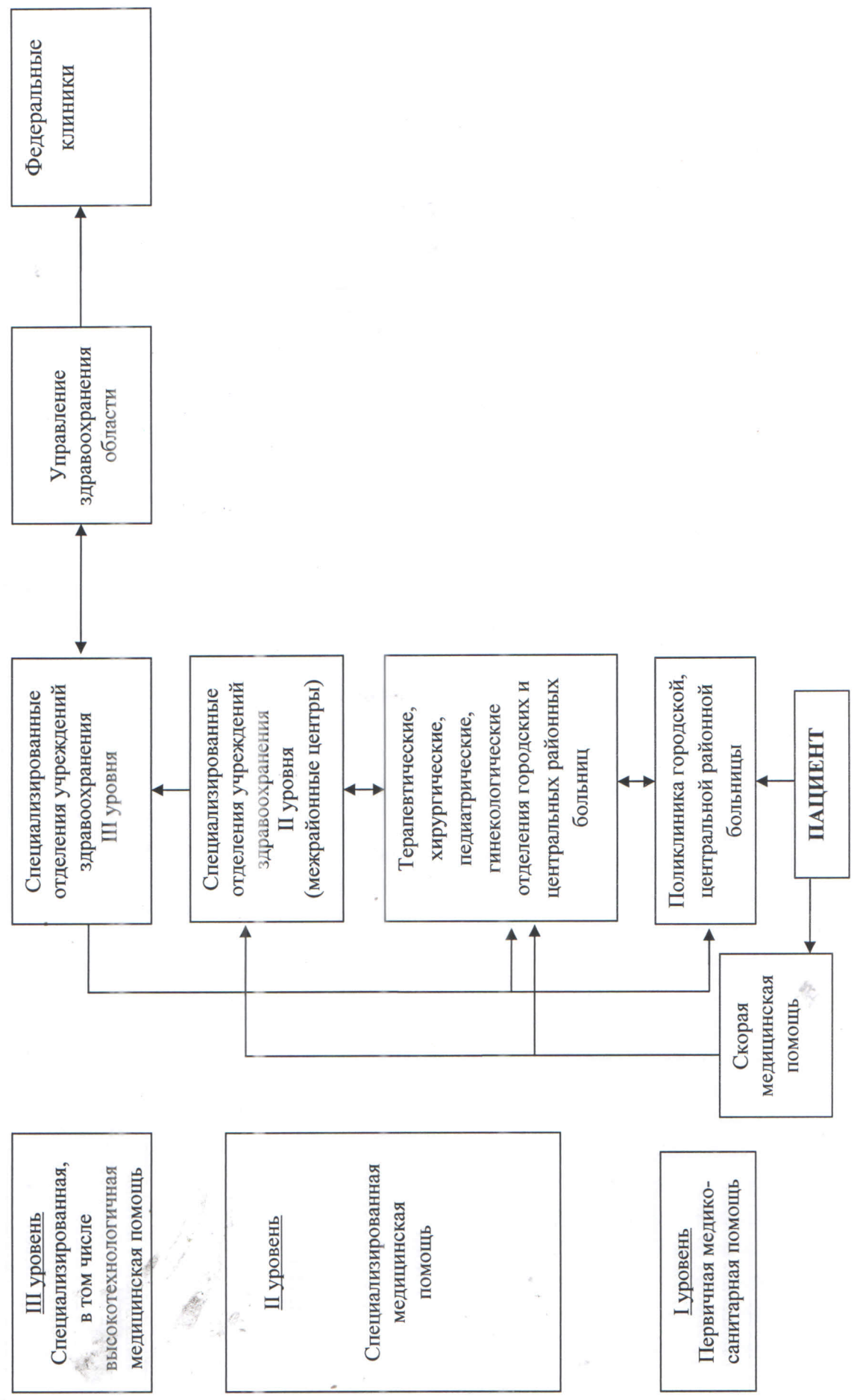


М.В.Лапочкина

ПРИЛОЖЕНИЕ №1
УТВЕРЖДЕНА

приказом управления здравоохранения области
от 13.08.2015 №1143

Схема маршрутизации пациентов при оказании специализированных, в том числе высокотехнологичных, видов медицинской помощи, не включенных в базовую программу обязательного медицинского страхования



ПРИЛОЖЕНИЕ №2

УТВЕРЖДЕНА

приказом управления здравоохранения области
от 13.08.2015 №1143

Схема маршрутизации пациентов при оказании специализированных, в том числе высокотехнологичных, видов медицинской помощи, включенным в базовую программу обязательного медицинского страхования)

